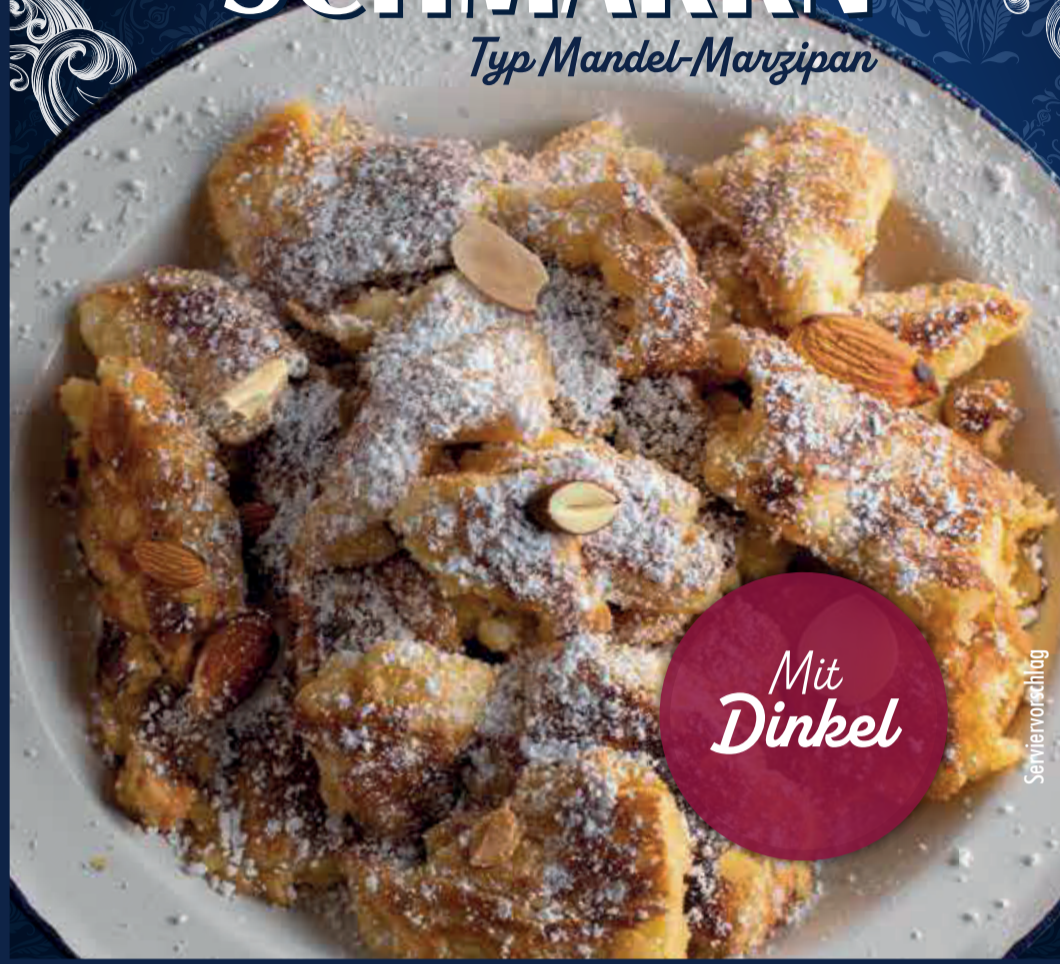


simplyfree®

4
Pfannen

FRANZ' KAISERSCHMARRN

Typ Mandel-Marzipan



Mit
Dinkel

Serviervorschlag

600g

Backmischung für Kaiserschmarrn

Zubereitung

FRANZ'

KAISERSCHMARRN

150g Mix + 200ml Milch + 2 Eier

1. Zutaten auf höchster Stufe 5 Minuten luftig aufschlagen.
2. 1 Esslöffel Butter in einer beschichteten Pfanne erhitzen und Teig dazugießen. Bei schwacher Hitze die Unterseite 5 Minuten goldbraun backen.
3. Den an der Oberseite noch etwas flüssigen Teig mit dem Pfannenwender erst vierteln, dann wenden und nochmals 3 Minuten backen.
4. Zum Schluss den Teig in kleine Stücke zerteilen (je nach Geschmack mit Zucker/ Zimtucker oder Zuckeralternative bestreuen) und nochmals 1 Minute weiterbacken.
5. Warm servieren mit Puderzucker, Apfelmus, Zwetschgenröster oder mit Rum (80%) flambiert.

Abmessen mit

simplybake

3 mittlere simplybake-Messlöffel
Backmischung

+

2 große simplybake-Messlöffel
Milch

+

2 Eier

Schritte 1-5 der Zubereitung folgen.

simplyfree ... einfach genießen!

Nährwerte	pro 100g Backmischung
Energie	1687kJ / 403kcal
Fett	10,5g
davon gesättigte	
Fettsäuren	2,5g
Kohlenhydrate	60,9g
davon Zucker	16,4g
Ballaststoffe	4,1g
Eiweiß	11,7g
Salz	0,9g

Kühl, dunkel und trocken lagern.
Füllhöhe technisch bedingt.

Backmischung für Kaiserschmarrn.

Zutaten: 60% DINKELmehl, Zucker, 15% MANDELN, Emulgatoren (Polyglycerinester von Speisefettsäuren und Milchsäureester von Mono- und Diglyceriden von Speisefettsäuren) Backtriebmittel (Natriumpropylphosphat, Natriumbicarbonat), Aroma, Salz.

Hergestellt in einem Betrieb, in dem auch Sesam, Lupine, Schalenfrüchte, Soja, Erdnüsse, Milch, Ei, Gluten und daraus gewonnene Erzeugnisse verarbeitet werden.

Alle Angaben unterliegen den bei Naturprodukten üblichen Schwankungen.
Ungeöffnet mindestens haltbar bis: Siehe Aufdruck.

Entdecke unsere Genusswelt:
www.simplyfree.shop

marceltrein_official

600g

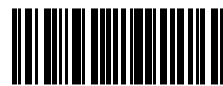
Bestell-Hotline:

0800 29 888 88

0800 27 888 88

Ein Qualitätsprodukt der Innoport GmbH / Seehalzenstr. 2 b / 82166 Gräfelfing / Deutschland
Kontakt: support@trein-group.com

Backmischung



478247001

simplyfree®

4
Pfannen

SISSI'S KAISERSCHMARRN

Klassisch mit Rosinen



Mit
Dinkel

Serviervorschlag

600g

Backmischung für Kaiserschmarrn

Zubereitung

SISSI'S

KAISERSCHMARRN

150g Mix + 200ml Milch + 2 Eier

1. Zutaten auf höchster Stufe 5 Minuten luftig aufschlagen.
2. 1 Esslöffel Butter in einer beschichteten Pfanne erhitzen und Teig dazugießen. Bei schwacher Hitze die Unterseite 5 Minuten goldbraun backen.
3. Den an der Oberseite noch etwas flüssigen Teig mit dem Pfannenwender erst vierteln, dann wenden und nochmals 3 Minuten backen.
4. Zum Schluss den Teig in kleine Stücke zerteilen (je nach Geschmack mit Zucker/ Zimtucker oder Zuckeralternative bestreuen) und nochmals 1 Minute weiterbacken.
5. Warm servieren mit Puderzucker, Apfelmus, Zwetschgenröster oder mit Rum (80%) flambiert.

Abmessen mit

simplybake

3 mittlere simplybake-Messlöffel
Backmischung

+

2 große simplybake-Messlöffel
Milch

+

2 Eier

Schritte 1-5 der Zubereitung folgen.

simplyfree ... einfach genießen!

Nährwerte	pro 100g Backmischung
Energie	1464kJ / 350kcal
Fett	2,6g
davon gesättigte	
Fettsäuren	1,8g
Kohlenhydrate	69,5g
davon Zucker	23,4g
Ballaststoffe	2,5g
Eiweiß	8,6g
Salz	0,9g

Kühl, dunkel und trocken lagern.
Füllhöhe technisch bedingt.

Backmischung für Kaiserschmarrn.

Zutaten: 67% DINKELmehl, Zucker, 12% Rosinen, Emulgatoren (Polyglycerinester von Speisefettsäuren und Milchsäureester von Mono- und Diglyceriden von Speisefettsäuren) Backtriebmittel (Natriumpropylphosphat, Natriumbicarbonat), Aroma, Salz.

Hergestellt in einem Betrieb, in dem auch Sesam, Lupine, Schalenfrüchte, Soja, Erdnüsse, Milch, Ei, Gluten und daraus gewonnene Erzeugnisse verarbeitet werden.

Alle Angaben unterliegen den bei Naturprodukten üblichen Schwankungen.
Ungeöffnet mindestens haltbar bis: Siehe Aufdruck.

Entdecke unsere Genusswelt:
www.simplyfree.shop

marceltrein_official

600g

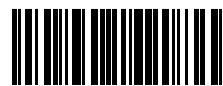
Bestell-Hotline:

0800 29 888 88

0800 27 888 88

Ein Qualitätsprodukt der Innoport GmbH / Seehalzenstr. 2 b / 82166 Gräfelfing / Deutschland
Kontakt: support@trein-group.com

Backmischung



478247002