



# DrSlym

Schönheit für mich

## KONZENTRAT



ZUCKERFREI



VEGAN



GLUTENFREI



LACTOSEFREI

1.000 ml

33 Portionen

Nahrungsergänzungsmittel  
mit Süßungsmitteln. Konzentrat  
mit Vitaminen und Zink

**Nur verdünnt trinken!**

### Nahrungsergänzungsmittel mit Süßungsmitteln. Konzentrat mit Vitaminen und Zink.

#### Zubereitung

Für eine Portion 30 ml DrSlym Konzentrat (1 Messbecher) mit 500 ml Wasser mischen. Das Konzentrat nur wie beschrieben verzehren. Nicht zum unverdünnten Verzehr geeignet. Das fertig gemischte Getränk in Kühlschrank lagern und innerhalb von 8 Stunden verbrauchen.

#### Verzehrempfehlung

Pro Tag maximal 4 Portionen anstatt einer Mahlzeit über einen Zeitraum von ca. 1 Stunde verteilt trinken. Die empfohlene tägliche Verzehrmenge darf nicht überschritten werden.

#### Hinweis

Nahrungsergänzungsmittel sollten nicht als Ersatz für eine ausgewogene und abwechslungsreiche Ernährung sowie gesunde Lebensweise verwendet werden. Auf kalorienreiche Lebensmittel und Alkohol sollte verzichtet werden. Das Nahrungsergänzungsmittel DrSlym Konzentrat enthält verschiedene Vitamine und Zink (siehe Tabelle). Die Vitamine C, B1, B2, B6, B12, Pantothensäure, Niacin und Biotin tragen zu einem normalen Energiestoffwechsel bei. Zink trägt zu einem normalen Säure-Basen-Stoffwechsel, einem normalen Fett-säurestoffwechsel und einer normalen Funktion des Immunsystems bei. Außerhalb der Reichweite von kleinen Kindern lagern.

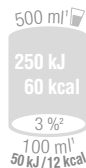
**Mindestens haltbar bis Ende / Charge:** siehe Bodenaufdruck

Nach dem Öffnen in der Originalflasche im Kühlschrank aufbewahren.

Weitere Informationen unter [www.drsllym.com](http://www.drsllym.com)

Hergestellt in Deutschland nach GMP Richtlinien mit Rohstoffen aus EU- und Nicht-EU Ländern im Auftrag der

DrSlym Vital GmbH  
Maximiliansplatz 12a  
80333 München



<sup>1</sup> Fertig gemischtes Getränk

<sup>2</sup> Referenzmenge für einen durchschnittlichen Erwachsenen (8.400 kJ / 2.000 kcal)



PZN A - 4727147  
PZN D - 10113774  
Art.-Nr. 37M10016005



# DrSlym

Schönheit für mich

## KONZENTRAT



ZUCKERFREI



VEGAN



GLUTENFREI



LACTOSEFREI

1.000 ml

33 Portionen

Nahrungsergänzungsmittel  
mit Süßungsmitteln. Konzentrat  
mit Vitaminen und Zink

**Nur verdünnt trinken!**

**Eine Portion = 30 ml DrSlym Konzentrat  
(1 Messbecher) mit 500 ml Wasser gemischt.  
Eine 1.000 ml Flasche enthält 33 Portionen.**

Zusammensetzung	pro Portion (30 ml Konzentrat + 500 ml Wasser)	% NRV* pro Portion	pro 4 Por- tionen (120 ml Konzentrat + 2.000 ml Wasser)	% NRV* pro 4 Portionen
Vitamin A	200 µg	25 %	800 µg	100 %
Vitamin C	20 mg	25 %	80 mg	100 %
Thiamin	0,3 mg	25 %	1,2 mg	100 %
Riboflavin	0,4 mg	25 %	1,4 mg	100 %
Vitamin B6	0,4 mg	25 %	1,4 mg	100 %
Pantothensäure	1,5 mg	25 %	6,0 mg	100 %
Niacin	4,0 mg	25 %	16 mg	100 %
Vitamin B12	0,7 µg	25 %	2,6 µg	100 %
Vitamin E	3,0 mg	25 %	12 mg	100 %
Biotin	13 µg	25 %	50 µg	100 %
Zink	2,5 mg	25 %	10 mg	100 %

\* Prozent der Referenzmenge für die tägliche Zufuhr  
laut Verordnung (EU) Nr. 1169/2011

Durchschnittliche Nährwert- angaben des Fertiggetränks	pro 100 ml	pro 500 ml
Energie	50 kJ/12 kcal	250 kJ/60 kcal
Fett	0 g	0 g
davon gesättigte Fettsäuren	0 g	0 g
Kohlenhydrate	4,5 g	23 g
davon Zucker	<0,5 g	1,9 g
Ballaststoffe	0 g	0 g
Eiweiß	0 g	0 g
Salz	0,03 g	0,15 g

#### Zutaten

Glycerin, Wasser, Süßungsmittel Isomaltulose\*\*, Säuerungsmittel Zitronensäure, Holunderbeersaftkonzentrat, Säureregulator Trisodiumcitrat, Vitamine (Vitamin A, Vitamin C, Thiamin, Riboflavin, Vitamin B6, Pantothensäure, Niacin, Vitamin B12, Vitamin E, Biotin), färbendes Lebensmittel Karotten-Extrakt, Süßungsmittel Sucralose, färbendes Lebensmittel Safranblüten-Extrakt, Zinkcitrat

\*\* Isomaltulose ist eine Glukose- und Fruktosequelle.