

JOACHIMKAESER®
schlanker leben

Notte Diet

Gewichtsmanagement für die Nacht

Mit CLA aus der Färberdistel mit Erdbeer - Geschmack

Nährwerte	pro 100 g	pro Portion (6 g Pulver)	
Energie	137 kcal / 575 kJ	8 kcal / 34 kJ	
Fett	0,18 g	<0,1 g	
davon gesättigte Fettsäuren:	<0,1 g	<0,1 g	
Kohlenhydrate	4 g	0,24 g	
davon Zucker	3,7 g	0,23 g	
Ballaststoffe	30,5 g	1,8 g	
Eiweiß	15,3 g	0,92 g	
Salz	<0,1 g	<0,1 g	
Nährstoffe	pro 100 g	pro Portion (6 g Pulver)	NRV*
Vitamin E (mg α TE)	150 mg	9 mg	75%
Vitamin C	220 mg	13 mg	16%
Silicium	47 mg	2,8 mg	
Zink	11 mg	0,65 mg	6,5%
Konjugierte Linolsäure	42 g	2,5 g	
Selen	135 µg	8,1 µg	14,7%

* (prozentualer Anteil der Nährstoffbezugswerte nach Verordnung (EU) Nr. 1169/2011)

Notte Diet - Nahrungsergänzungsmittel mit Süßungsmittel, CLA, Inulin, Milchproteinen, Vitaminen und Mineralstoffen. Enthält den Markenrohstoff Tonalin® aus der Färberdistel.

Zutaten: 42% Konjugierte Linolsäure (enthält Glucosesirup, **Milch**pulver und Natrium**caseinat**), Inulin, **Milch**proteinisolat, Aroma, DL-alpha-Tocopherylacetat, L-Ascorbinsäure, Verdickungsmittel Guarkernmehl, Süßungsmittel Steviolglycoside, Trennmittel Siliziumdioxid, Zinkglukonat, Natriumselenit.

Empfehlung: Nehmen Sie täglich am Abend vor dem Zubettgehen einen Drink zu sich. Pro Drink 1 gehäuften Messlöffel (ca. 6g) in ca. 200 ml Wasser einrühren.

Alle Angaben unterliegen den bei Naturprodukten üblichen Schwankungen.

Die angegebene empfohlene tägliche Verzehrmenge darf nicht überschritten werden.

Nahrungsergänzungsmittel dienen nicht als Ersatz für eine ausgewogene und abwechslungsreiche Ernährung sowie eine gesunde Lebensweise.

Außerhalb der Reichweite von Kleinkindern aufbewahren!

Ungeöffnet, kühl und trocken aufbewahrt, mindestens haltbar bis Ende: siehe Boden

Lot.Nr.: siehe Boden



Gesüsst mit Stevia

HSE24
Art.-Nr.

XXXXXXXXXX

e 180 g

Füllhöhe technisch bedingt

Davitas GmbH, Postfach 110262, 63718 Aschaffenburg

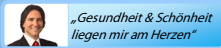


4 260267 121238
www.joachim-kaeser.de

Hergestellt in Deutschland







JOACHIMKAESER®
schlanker leben

Notte Diet

Gewichtsmanagement für die Nacht

Mit CLA aus der Färberdistel mit Tropic - Geschmack

Nährwerte	pro 100 g	pro Portion (6 g Pulver)	
Energie	137 kcal / 575 kJ	8 kcal / 34 kJ	
Fett	0,18 g	<0,1 g	
davon gesättigte Fettsäuren:	<0,1 g	<0,1 g	
Kohlenhydrate	4 g	0,24 g	
davon Zucker	3,7 g	0,23 g	
Ballaststoffe	30,5 g	1,8 g	
Eiweiß	15,3 g	0,92 g	
Salz	<0,1 g	<0,1 g	
Nährstoffe	pro 100 g	pro Portion (6 g Pulver)	NRV*
Vitamin E (mg α TE)	150 mg	9 mg	75%
Vitamin C	220 mg	13 mg	16%
Silicium	47 mg	2,8 mg	
Zink	11 mg	0,65 mg	6,5%
Konjugierte Linolsäure	42 g	2,5 g	
Selen	135 µg	8,1 µg	14,7%

* (prozentualer Anteil der Nährstoffbezugswerte nach Verordnung (EU) Nr. 1169/2011)

Notte Diet - Nahrungsergänzungsmittel mit Süßungsmittel, CLA, Inulin, Milchproteinen, Vitaminen und Mineralstoffen. Enthält den Markenrohstoff Tonalin® aus der Färberdistel.

Zutaten: 42% Konjugierte Linolsäure (enthält Glucosesirup, **Milch**pulver und Natrium**caseinat**), Inulin, **Milch**proteinisolat, Aroma, DL-alpha-Tocopherylacetat, L-Ascorbinsäure, Verdickungsmittel Guarkernmehl, Süßungsmittel Steviolglycoside, Trennmittel Siliziumdioxid, Zinkglukonat, Natriumselenit.

Empfehlung: Nehmen Sie täglich am Abend vor dem Zubettgehen einen Drink zu sich. Pro Drink 1 gehäuften Messlöffel (ca. 6g) in ca. 200 ml Wasser einrühren.

Alle Angaben unterliegen den bei Naturprodukten üblichen Schwankungen.

Die angegebene empfohlene tägliche Verzehrmenge darf nicht überschritten werden.

Nahrungsergänzungsmittel dienen nicht als Ersatz für eine ausgewogene und abwechslungsreiche Ernährung sowie eine gesunde Lebensweise.

Außerhalb der Reichweite von Kleinkindern aufbewahren!

Ungeöffnet, kühl und trocken aufbewahrt, mindestens haltbar bis Ende: siehe Boden

Lot.Nr.: siehe Boden



Gesüsst mit Stevia

HSE24
Art.-Nr.

388794005

e 180 g

Füllhöhe technisch bedingt

Davitas GmbH, Postfach 110262, 63718 Aschaffenburg

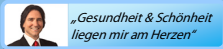


www.joachim-kaeser.de

Hergestellt in Deutschland







V03.855387



JOACHIMKAESER®
schlanker leben

Notte Diet

Gewichtsmanagement für die Nacht

Mit CLA aus der Färberdistel mit Mango-Maracujageschmack

Nährwerte	pro 100 g	pro Portion (6 g Pulver)	
Energie	137 kcal / 575 kJ	8 kcal / 34 kJ	
Fett	0,18 g	<0,1 g	
davon gesättigte Fettsäuren:	<0,1 g	<0,1 g	
Kohlenhydrate	4 g	0,24 g	
davon Zucker	3,7 g	0,23 g	
Ballaststoffe	30,5 g	1,8 g	
Eiweiß	15,3 g	0,92 g	
Salz	<0,1 g	<0,1 g	
Nährstoffe	pro 100 g	pro Portion (6 g Pulver)	NRV*
Vitamin E (mg α TE)	150 mg	9 mg	75%
Vitamin C	220 mg	13 mg	16%
Silicium	47 mg	2,8 mg	
Zink	11 mg	0,65 mg	6,5%
Konjugierte Linolsäure	42 g	2,5 g	
Selen	135 µg	8,1 µg	14,7%

* (prozentualer Anteil der Nährstoffbezugswerte nach Verordnung (EU) Nr. 1169/2011)

Notte Diet - Nahrungsergänzungsmittel mit Süßungsmittel, CLA, Inulin, Milchproteinen, Vitaminen und Mineralstoffen. Enthält den Markenrohstoff Tonalin® aus der Färberdistel.

Zutaten: 42% Konjugierte Linolsäure (enthält Glucosesirup, **Milch**pulver und Natrium**caseinat**), Inulin, **Milch**proteinisolat, Aroma, Säuerungsmittel: Zitronensäure, DL-alpha-Tocopherylacetat, L-Ascorbinsäure, Verdickungsmittel Guarkernmehl, Süßungsmittel Steviolglycoside, Trennmittel Siliziumdioxid, Zinkglukonat, Natriumselenit.

Empfehlung: Nehmen Sie täglich am Abend vor dem Zubettgehen einen Drink zu sich. Pro Drink 1 gehäuften Messlöffel (ca. 6g) in ca. 200 ml Wasser einrühren.
Alle Angaben unterliegen den bei Naturprodukten üblichen Schwankungen.
Die angegebene empfohlene tägliche Verzehrmenge darf nicht überschritten werden.

Nahrungsergänzungsmittel dienen nicht als Ersatz für eine ausgewogene und abwechslungsreiche Ernährung sowie eine gesunde Lebensweise.

Außerhalb der Reichweite von Kleinkindern aufbewahren!

Ungeöffnet, kühl und trocken aufbewahrt, mindestens haltbar bis Ende: siehe Boden

Lot.Nr.: siehe Boden



Gesüsst mit Stevia

HSE24 Art.-Nr. **388794003**

e 180 g Füllhöhe technisch bedingt

Davitas GmbH, Postfach 110262, 63718 Aschaffenburg

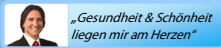


www.joachim-kaeser.de

Hergestellt in Deutschland







V03.854978

K
JOACHIMKAESER®
 schlanker leben

Notte Diet

Gewichtsmanagement für die Nacht

Mit CLA aus der Färberdistel mit Orangengeschmack

Nährwerte	pro 100 g	pro Portion (6 g Pulver)	
Energie	137 kcal / 575 kJ	8 kcal / 34 kJ	
Fett	0,18 g	<0,1 g	
davon gesättigte Fettsäuren:	<0,1 g	<0,1 g	
Kohlenhydrate	4 g	0,24 g	
davon Zucker	3,7 g	0,23 g	
Ballaststoffe	30,5 g	1,8 g	
Eiweiß	15,3 g	0,92 g	
Salz	<0,1 g	<0,1 g	
Nährstoffe	pro 100 g	pro Portion (6 g Pulver)	NRV*
Vitamin E (mg α TE)	150 mg	9 mg	75%
Vitamin C	220 mg	13 mg	16%
Silicium	47 mg	2,8 mg	
Zink	11 mg	0,65 mg	6,5%
Konjugierte Linolsäure	42 g	2,5 g	
Selen	135 µg	8,1 µg	14,7%

* (prozentualer Anteil der Nährstoffbezugswerte nach Verordnung (EU) Nr. 1169/2011)

Notte Diet - Nahrungsergänzungsmittel mit Süßungsmittel, CLA, Inulin, Milchproteinen, Vitaminen und Mineralstoffen. Enthält den Markenrohstoff Tonalin® aus der Färberdistel.

Zutaten: 42% Konjugierte Linolsäure (enthält Glucosesirup, **Milch**pulver und Natrium**caseinat**), Inulin, **Milch**proteinisolat, Aroma, DL-alpha-Tocopherylacetat, L-Ascorbinsäure, Verdickungsmittel Guarkernmehl, Süßungsmittel Steviolglycoside, Trennmittel Siliziumdioxid, Zinkglukonat, Natriumselenit.

Empfehlung: Nehmen Sie täglich am Abend vor dem Zubettgehen einen Drink zu sich. Pro Drink 1 gehäuf-ten Messlöffel (ca. 6g) in ca. 200 ml Wasser einrühren.

Alle Angaben unterliegen den bei Naturprodukten üblichen Schwankungen.

Die angegebene empfohlene tägliche Verzehrmenge darf nicht überschritten werden.

Nahrungsergänzungsmittel dienen nicht als Ersatz für eine ausgewogene und abwechslungsreiche Ernährung sowie eine gesunde Lebensweise .

Außerhalb der Reichweite von Kleinkindern aufbewahren!

Ungeöffnet, kühl und trocken aufbewahrt, mindestens haltbar bis Ende: siehe Boden

Lot.Nr.: siehe Boden



Gesüsst mit Stevia

HSE24
Art.-Nr.

388794002

e 180 g

Füllhöhe technisch bedingt

Davitas GmbH, Postfach 110262, 63718 Aschaffenburg

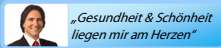


Hergestellt in Deutschland



www.joachim-kaeser.de





V03.854979



Notte Diet

Gewichtsmanagement für die Nacht

Mit CLA aus der Färberdistel mit grüner Apfelgeschmack

Nährwerte	pro 100 g	pro Portion (6 g Pulver)	
Energie	137 kcal / 575 kJ	8 kcal / 34 kJ	
Fett	0,18 g	<0,1 g	
davon gesättigte Fettsäuren:	<0,1 g	<0,1 g	
Kohlenhydrate	4 g	0,24 g	
davon Zucker	3,7 g	0,23 g	
Ballaststoffe	30,5 g	1,8 g	
Eiweiß	15,3 g	0,92 g	
Salz	<0,1 g	<0,1 g	
Nährstoffe	pro 100 g	pro Portion (6 g Pulver)	NRV*
Vitamin E (mg α TE)	150 mg	9 mg	75%
Vitamin C	220 mg	13 mg	16%
Silicium	47 mg	2,8 mg	
Zink	11 mg	0,65 mg	6,5%
Konjugierte Linolsäure	42 g	2,5 g	
Selen	135 µg	8,1 µg	14,7%

* (prozentualer Anteil der Nährstoffbezugswerte nach Verordnung (EU) Nr. 1169/2011)

Notte Diet - Nahrungsergänzungsmittel mit Süßungsmittel, CLA, Inulin, Milchproteinen, Vitaminen und Mineralstoffen. Enthält den Markenrohstoff Tonalin® aus der Färberdistel.

Zutaten: 42% Konjugierte Linolsäure (enthält Glucosesirup, **Milch**pulver und Natrium**caseinat**), Inulin, **Milch**proteinisolat, Aroma, DL-alpha-Tocopherylacetat, L-Ascorbinsäure, Verdickungsmittel Guarkernmehl, Süßungsmittel Steviolglycoside, Trennmittel Siliziumdioxid, Zinkglukonat, Natriumselenit.

Empfehlung: Nehmen Sie täglich am Abend vor dem Zubettgehen einen Drink zu sich. Pro Drink 1 gehäuf-ten Messlöffel (ca. 6g) in ca. 200 ml Wasser einrühren.

Alle Angaben unterliegen den bei Naturprodukten üblichen Schwankungen.

Die angegebene empfohlene tägliche Verzehrmenge darf nicht überschritten werden.

Nahrungsergänzungsmittel dienen nicht als Ersatz für eine ausgewogene und abwechslungsreiche Ernährung sowie eine gesunde Lebensweise .

Außerhalb der Reichweite von Kleinkindern aufbewahren!

Ungeöffnet, kühl und trocken aufbewahrt, mindestens haltbar bis Ende: siehe Boden

Lot.Nr.: siehe Boden



Gesüsst mit Stevia



HSE24
Art.-Nr.

388794001

e 180 g

Füllhöhe technisch bedingt

Davitas GmbH, Postfach 110262, 63718 Aschaffenburg



Hergestellt in Deutschland



www.joachim-kaeser.de

